



Diversités en emploi – perspectives et enjeux au Québec et au Canada  
Pré-colloque  
29 octobre 2019

# ENJEUX ÉTHIQUES DE LA RECHERCHE AUPRÈS DES PERSONNES ISSUES DES DIVERSITÉS

NORMAND BRODEUR

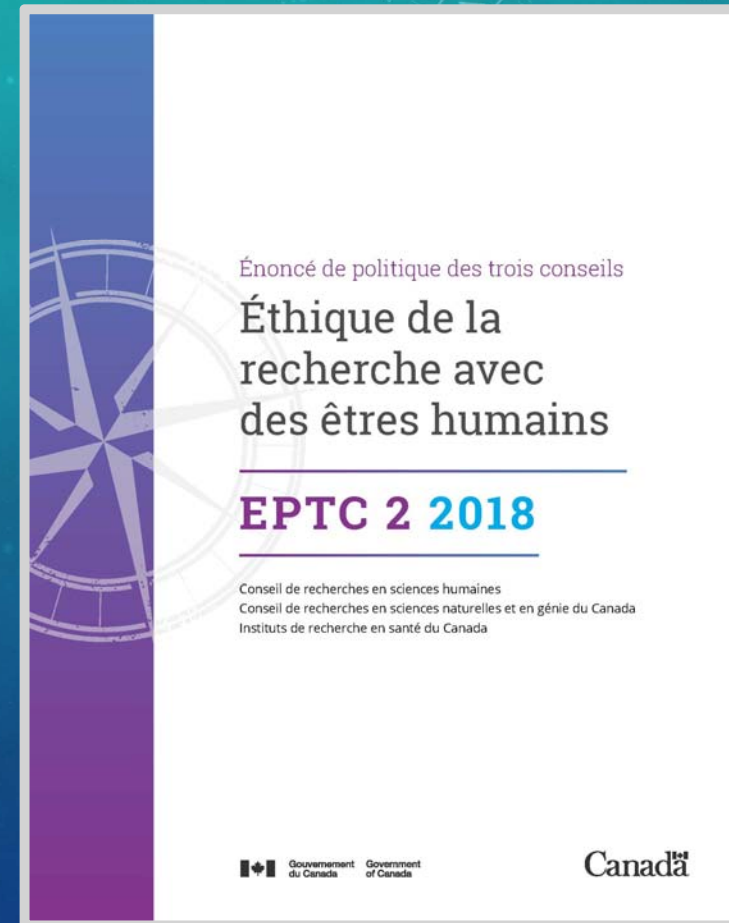
PROFESSEUR, ÉCOLE DE TRAVAIL SOCIAL ET DE CRIMINOLOGIE  
PRÉSIDENT, COMITÉ PLURIFACULTAIRE D'ÉTHIQUE DE LA RECHERCHE  
UNIVERSITÉ LAVAL

# PLAN

- Rappel du cadre éthique
  - L'encadrement de l'éthique de la recherche au Canada
  - Les grands principes
- Quelques enjeux liés à la recherche quantitative auprès des personnes issues des diversités
  - Utilisation secondaire de données
  - Les impacts de la recherche sur le bien-être des participants
  - Enjeux liés au consentement
  - Recherche avec les peuples autochtones
- Période de questions

# RAPPEL DU CADRE ÉTHIQUE

- Dispositif mis en place depuis 20 ans
- Collaboration CRSNG, IRSC et CRSH
- Condition de financement de la recherche dans les universités
- Nouvelle version 2018



[http://www.ger.ethique.gc.ca/fra/policy-politique\\_tcps2-eptc2\\_2018.html](http://www.ger.ethique.gc.ca/fra/policy-politique_tcps2-eptc2_2018.html)

# LES GRANDS PRINCIPES

## Respect des personnes

- Respect de l'autonomie
- Protection des personnes dont l'autonomie est en développement, entravée ou diminuée

## Préoccupation pour le bien-être

- Qualité de vie dans tous les aspects de l'existence
- Protection et promotion du bien-être
- Réduction des risques
- Individus et groupes

## Justice

- Répartition juste et équitable des avantages et inconvénients
- Attention particulière aux groupes vulnérables ou marginalisés
- Recrutement inclusif



# RÔLE DES COMITÉS D'ÉTHIQUE DE LA RECHERCHE

- S'assurer de la conformité des projets de recherche aux principes de la politique
- Examiner et approuver les projets
- Accompagner la communauté scientifique



QUELQUES ENJEUX LIÉS À LA RECHERCHE  
QUANTITATIVE AUPRÈS DES PERSONNES ISSUES DES  
DIVERSITÉS

# UTILISATION SECONDAIRE DE DONNÉES

- Recherche basée sur des données existantes
- Encouragée par l'ÉPTC
- Sources
  - Bases de données statistiques (Ex. : Statistique Canada)
  - Bases de données des organismes publics (ex.: RAMQ)
  - Bases de données d'organismes privés
  - Données issues d'autres recherche

# RÈGLES APPLICABLES

Type de données	Article	Approbation requise?
Identificatoires	5.5A	OUI
Non-identificatoires (ex.: anonymisées)	5.5B	OUI
Anonymes (aucun identificateur jamais associé)	2.4	NON

L'utilisation des données identificatoires sans consentement peut être autorisée par le CÉR si

Article 5.5A

Données identificatoires nécessaires

Pas de conséquences négatives sur le bien-être

Protection adéquate de la vie privée

Respect des préférences exprimées

Sollicitation du consentement impossible ou presque impossible

Obtention des autres autorisations nécessaires



# IMPACT DE LA RECHERCHE SUR LES PARTICIPANTS

- Vulnérabilité associée aux expériences d'exclusion et de discrimination
- Risques psychologiques associés à la recherche
  - Souvenirs émouvants ou désagréables
  - Réactivation de traumatismes
  - Prises de consciences douloureuses



## IMPACTS (SUITE)

- Cueillette d'informations sensibles et risque social
  - Illégalité
  - Sujets / questions taboues
- Enjeux de confidentialité
  - De la participation
  - Des données collectées
- Gagner et préserver la confiance des participants



# RÉDUIRE LES RISQUES PSYCHOLOGIQUES ET SOCIAUX

- Droit de ne pas répondre aux questions
- Lettres d'entente avec les employeurs
- Ressources psychosociales
  - Variées
  - Pertinentes et accessibles
  - Pas limitées au soutien psychologique (ex.: légales)
- Cueillette de données anonymes ou sous pseudonyme



# PRINCIPES ET ENJEUX LIÉS AU CONSENTEMENT

## Volontaire

- Sans coercition
- Sans influence induite
- Libre de se retirer sans représailles

## Éclairé

- But de la recherche
- Description de la participation
- Etc. (12 éléments suggérés au total)

## Continu

- Du contact initial à la fin de la recherche



## MINEURS ET MAJEURS INAPTES (ÉPTC + ART. 21 CCQ)

### Mineur

- < 14 ans : consentement parental requis
- 14 ans et + : peut consentir seul si le risque est minimal et que les circonstances le justifient

### Majeur inapte

- Selon le niveau d'autonomie et le risque, le consentement du mandataire, du curateur ou du tuteur peut-être requis
- Un conseiller au majeur peut aussi être impliqué

## DÉROGATION AUX EXIGENCES NORMALES DU CONSENTEMENT : DUPERIE ET DIVULGATION PARTIELLE (ÉPTC – ART. 3.7A ET 3.7B)

### Circonstances

- Risque minimal
- Impossible de répondre à la question de recherche en sollicitant le consentement préalable

### Condition

- Prévoir un debriefing
- Si réaliste et approprié, prévoir possibilité de retirer ses données

# RECHERCHE AUPRÈS DES PEUPLES AUTOCHTONES

- Souci grandissant de contribuer au bien-être économique des populations autochtones par la recherche
- Recherches sur l'intégration en emploi et l'entrepreneuriat des autochtones
  - En foresterie
  - Dans l'industrie minière
- La recherche avec les peuples autochtones est régie par le chapitre 9 de l'ÉPTC



## PARTICIPATION DES COMMUNAUTÉS REQUISE SI

- Recherche sur les territoires autochtones
- Identité autochtone est un critère de recrutement
- Recherche sur le patrimoine ou les connaissances traditionnelles
- L'appartenance à une communauté est une variable d'analyse
- L'interprétation fera référence aux communautés





# PARTICIPATION DES COMMUNAUTÉS

## Qui?

- Autorités officielles
- Organisations / entreprises
- Groupes d'intérêt

## Comment?

- Examen et approbation
- Partenariat formel
- Représentation au sein d'un comité de direction de la recherche
- Consultation auprès de personnes au fait de la culture

## BESOIN D'INFORMATION SUPPLÉMENTAIRE?

- Site internet des Cérul : <https://www.cerul.ulaval.ca/>
- Calendrier des réunions : <https://www.cerul.ulaval.ca/depot-dune-demande-et-suivi-dun-projet/calendrier-des-reunions-des-cerul-et-delais/>
- Courriel : [cer@vrr.ulaval.ca](mailto:cer@vrr.ulaval.ca)

# QUESTIONS ET COMMENTAIRES

The background features a teal-to-blue gradient with faint technical diagrams, including circular gauges with numerical scales (e.g., 80, 90, 100, 110, 120, 130, 140, 150, 160, 170, 180, 190, 200) and various circular patterns, some with arrows indicating rotation or flow.